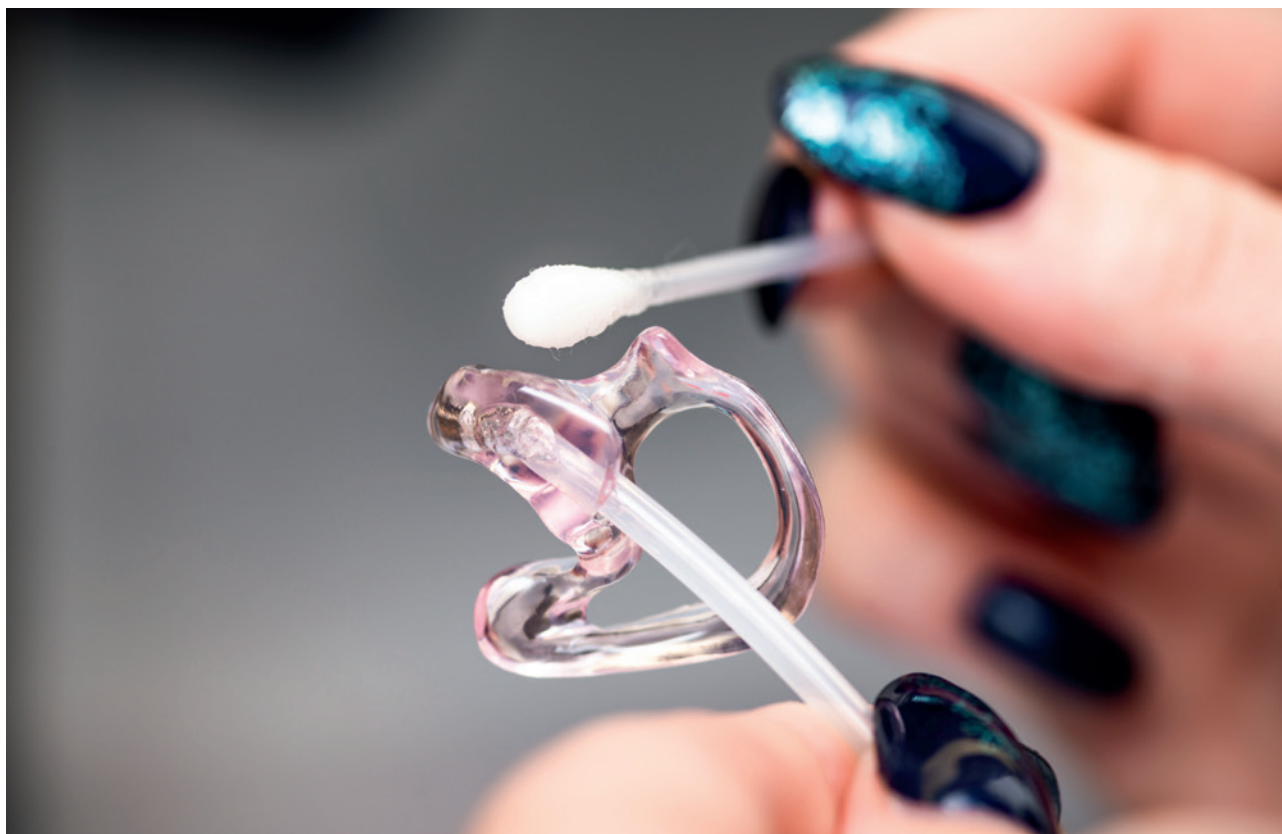


Komfort-Otoplastiken



Otoplastiken für Hörsysteme mit Standardschlauch

Standardschlauch-Hörsysteme sind die Klassiker in der Versorgung von Hörbeeinträchtigungen. Durch die Möglichkeit der Anbindung verschiedenster Schallschläuche können sie bei nahezu allen Hörverlusten angewendet werden. Unsere Otoplastiken garantieren die optimale Fixierung des Schallschlauches im Ohr und bestimmen somit maßgeblich den Nutzen des Hörsystems. Besonders bei der Versorgung von hochgradigen Hörverlusten hat sich das Standardschlauch-System bewährt.

Während der langjährigen Anwendung und Weiterentwicklung dieser Otoplastiken hat sich eine Gestaltungsvielfalt ergeben, die diese Art der Otoplastik einzigartig macht.

Unsere Komfort-Otoplastiken sind in allen Materialien und Formen herstellbar und durch den massiven (gefüllten) Gehörgang äußerst stabil. Die Oberfläche wird – soweit beim ausgewählten Material möglich – von Hand mit einem Hochglanzlack versiegelt. Sie werden standardmäßig mit einem transparenten Schallschlauch (ø 3,1 mm) ausgeliefert. Weitere Optionen und Varianten entnehmen Sie bitte der Tabelle auf Seite 9.

Bauformen

Ringform



Die am häufigsten gefertigte Otoplastik

- ✓ Gute Belüftung der Ohrmuschel
- ✓ Hoher Tragekomfort, kosmetisch ansprechend
- ✓ Nutzt alle Haltepunkte in der Ohrmuschel
- ✓ Cymba als B-Form (kurze Cymba) empfehlenswert, da leichter einsetzbar

MATERIALIEN:

- Acryl / Acryl Fonett
- CADtec
- Titan
- THERMOtec®
- Silikon

Schalenform



Höchste Abdichtung im Ohr, besonders geeignet für große Hörminderung

- ✓ Höchste Abdichtung und Abstützung im Ohr
- ✓ Empfehlenswert bei großer Hörminderung; insbesondere bei Versorgung von Kindern (hier empfehlen wir unser weiches Silikon-Material)
- ✓ Alle Abdicht- und Abstützzonen bleiben erhalten

MATERIALIEN:

- Acryl / Acryl Fonett
- CADtec
- Titan
- THERMOtec®
- Silikon

Golfform



Die besondere Schale mit besserer Belüftung der Concha

- ✓ Unsere besondere Schale mit interessanter Optik
- ✓ Alle Abdicht- und Abstützzonen bleiben erhalten
- ✓ Besonders geeignet zur Anfertigung von extra weichen Otoplastiken aus Silikon

MATERIALIEN:

- Acryl / Acryl Fonett
- CADtec
- Titan
- THERMOtec®
- Silikon

Krallenform



Die erste Wahl bei flach auslaufender Concha

- ✓ Elegant grazile Form
- ✓ Abstützung im Bereich Antitragus/Cymba conchae
- ✓ Unauffälliger Sitz, wenig Hautkontakt

MATERIALIEN:

- Acryl / Acryl Fonett
- CADtec
- Titan
- THERMOtec®
- Silikon

Bauformen

Spangenbergform



Grazile Ausarbeitung in ansprechender kosmetischer Form

- ✓ Abstützung im unteren Concha- und im Cymba-Bereich
- ✓ Unauffälliger Sitz, wenig Hautkontakt

MATERIALIEN:

- Acryl / Acryl Fonett
- CADtec
- Titan
- THERMOtec®
- Silikon

Spangenbergform kurz



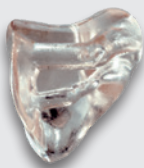
Minimale Abstützung mit zuverlässigem Halt

- ✓ Nahezu unsichtbar
- ✓ Abstützung nur im Bereich des Antitragus

MATERIALIEN:

- Acryl / Acryl Fonett
- CADtec
- Titan
- THERMOtec®
- Silikon

Stöpsel



Unsere unauffällige Otoplastik

- ✓ Kaum sichtbar
- ✓ Grazile Ausarbeitung

Achtung: Für einen guten Halt ist ein anatomisch ausgeprägter Gehörgang notwendig.

MATERIALIEN:

- Acryl / Acryl Fonett
- CADtec
- Titan
- THERMOtec®
- Silikon

Tiefenstöpsel / CIC-Stöpsel



Unsere kleinste Bauform

- ✓ Nahezu unsichtbar
- ✓ Minimale Bauform

Achtung: Für einen guten Halt ist ein anatomisch ausgeprägter Gehörgang notwendig.

MATERIALIEN:

- Acryl / Acryl Fonett
- CADtec
- Titan
- THERMOtec®
- Silikon

	Acryl / Acryl Fonett	CADtec	Titan	THERMOtec®	Silikon
FARBE UND DESIGN					
Grundfarbe	transparent / rötlich-transparent*	rötlich-transparent*	titan-matt*	rötlich-transparent*	rötlich-transparent*
Farbvariante	✓	-	✓	✓	✓
Motiv eingelegt	✓	✓	-	-	✓
Motiv ausgestanzt	-	-	-	-	✓
Glitter	✓	-	-	-	✓
Strass	✓	✓	✓	✓	✓
Sticker	✓	✓	-	-	✓
OBERFLÄCHE					
Unlackiert	-	-	✓*	✓*	-
Biosun-Beschichtung	✓*	✓*	-	-	-
Verglasung	✓	✓	-	-	-
Antibakterielle Beschichtung	-	-	-	-	✓*
Haftbeschichtung	✓	✓	-	-	-
Sichtfläche mattiert	✓	✓	✓*	✓*	✓
SCHALLSCHLAUCH-ANBINDUNG					
ohne Schallschlauch	✓	✓	✓	✓	✓
Schlauch (3,1 x 2,0 mm), transparent	✓*	✓*	✓*	✓*	✓*
Schlauch (3,1 x 2,0 mm), hautfarben/rot/blau/schwarz	✓	✓	✓	✓	✓
Schlauch medium-dickwandig PP (3,4 x 2,1 mm), transparent	✓	✓	✓	✓	✓
Schlauch extra dick (4,0 x 2,0 mm), transparent	✓	✓	✓	✓	✓
Schlauch Dry-tube (3,1 x 2,0 mm), transparent	✓	✓	✓	✓	✓
Tiefton-Schlauch (2,5 x 1,5 mm), transparent/hautfarben	✓	✓	✓	✓	✓
Libby-/Hornschauch Ø 3,0/4,0 mm, transparent/hautfarben	✓	✓	✓	✓	✓
Libby-/Hornschauch Dry-tube Ø 3,0 mm, transparent	✓	✓	✓	✓	✓
Winkel Ø 2,5/3,1/4,2 mm	✓	✓	✓	✓	✓
Schlauch mit Ankerteil	✓	✓	✓	✓	✓
GEHÖRGANG					
massiv, geschlossen	✓*	✓*	-	✓*	✓*
Folie / Easyfit	-	✓	✓*	✓	✓
Kleine / große Stufe	✓	✓	✓	✓	✓
Offen Select	✓	✓	✓	✓	✓
Offen Premium	✓	✓	✓	✓	✓
Offen Spezial	✓	✓	✓	✓	✓
Nugget	✓	✓	✓	✓	✓
Sharkbite	✓	✓	✓	✓	✓
Zusatzbohrung Ø 0,8 / 1,0 / 1,2 / 1,4 / 1,6 / 1,8 / 2,0 / 2,5 / 2,9 mm	✓	✓	✓	✓	✓
MARKIERUNG					
ohne	✓*	✓*	✓*	✓*	✓*
Lasergravur (Firmen-/Kundenname oder Seriennummer)	✓	✓	-	✓	✓
Seiten-Kennzeichnung: blauer/roter Punkt	✓	✓	-	✓	✓

*Standardausführung